



KÖZTES LEOLVASÓLAP

Lakás címe:

Leolvasás időpontja:

Régi tulajdonos:

Telefon, E-mail cím:

Új tulajdonos:

Telefon, E-mail cím:

HELYISÉG	AKTUÁLIS FOGYASZTÁS	ELŐZŐ ÉVI FOGYASZTÁS	KÉSZÜLÉK AZONOSÍTÓJA
			n
			n
			n
			n
			n

Kitöltési útmutatót lásd a hátoldalon!

A fenti leolvasott értékekkel egyetértek, és kérem azok alkalmazását a lakás fűtési költségelszámolásában.

Dátum :, év hó nap







.....

ELADÓ

.....

VEVŐ

Példa a táblázat kitöltésére:

HELYISÉG	AKTUÁLIS FOGYASZTÁS	ELŐZŐ ÉVI FOGYASZTÁS	KÉSZÜLÉK AZONOSÍTÓJA
ELŐSZOBA	1833	 23648	n2363
NAGYSZOBA	2345	 35789	n4522
KONYHA	1234	 2345	n2636
KISSZOBA	321	 500	n8737
			-
			-

(1) Az előszobai fűtőtest költségmegosztóján leolvasható három adat a következő rajz alapján azonosítható:

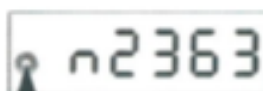
AKTUÁLIS FOGYASZTÁS



ELŐZŐ ÉVI FOGYASZTÁS



KÉSZÜLÉK AZONOSÍTÓJA



FONTOS! A leolvasólapot csak pontosan kitöltve, mindkét fél (eladó, vevő) által aláírva és határidőre beérkezve* tudjuk elfogadni, ellenkező esetben a leolvasott érték elszámolása nem lehetséges. A **HIÁNYOSAN, OLVASHATATLANUL BEÉRKEZŐ ADATLAPOT NEM ÁLL MÓDUNKBAN FELDOLGOZNI!** Annak érdekében, hogy a leolvasott adatok szerepelhessenek az elszámolásban, a kitöltött leolvasólap eredeti példányát – személyesen vagy postai úton – mielőbb juttassa el irodánkba, vagy elektronikus formában e-mail címünkre.

Címünk, elérhetőségeink:

MVM OTSZ ZRT.
5000 Szolnok, Széchenyi krt. 2.

Telefon: +36 1 469 7070

Telefon/fax: 56/423-421

E-mail: szolnokusz@mvmtavho.hu

*A leolvasási adatoknak legkésőbb a tárgy elszámolási időszak végéig meg kell érkeznie társaságunkhoz.